



La Compagnie les Réverbères  
17 rue Antoine Dupuch  
33000 Bordeaux  
Siret : 810 735 530 00018

## **FICHE TECHNIQUE 2024/25**

Cette fiche technique fait partie intégrante du contrat.

### **Préambule :**

**Cette fiche technique n'est qu'une base et s'adapte à chaque lieu.  
Merci de prendre directement contact avec le régisseur pour voir les adaptations et modifications possibles aux niveaux des lumières, décors, machinerie et/ou personnel.**

### **Contact:**

Régisseur général : Arthur DESLANDES 06.08.23.08.25  
Arthur.deslandes.vernay@gmail.com  
Régisseur de tournée (Sud de la France) : Yves HUET 06.24.98.26.71  
ouette65@gmail.com  
Organisateur de tournée : Nathan METRAL 07.69.18.07.87  
n.lesreverberes@gmail.com

### **Personnel:**

Prévoir :  
1 régisseur Son/Lumière qui connaît la salle et ses installations.

Le spectacle comprend :  
1 régisseur Son/Lumière  
2 comédiennes  
Option : 1 metteur en scène

### **Loge/Catering:**

1 loge de 15/20m2 chauffée, éclairée, avec sanitaires.  
Merci de prévoir :  
2 grands miroirs  
3 chaises  
1 portant

1 bouilloire  
Assortiment de thé  
Fruits secs, eau minérale...

1 repas **chaud (dont 2 Végétariens)** avant ou après le spectacle pour 4 personnes, merci de confirmer les horaires et les types de repas avec le régisseur général, au maximum la veille de la représentation.

Nous ne souhaitons pas de bouteille d'eau plastique individuelle afin de limiter notre impact écologique.

### **Décors:**

**Les décors se montent en 30min, prévoir une personne qualifiée pour le déchargement, le montage et le démontage.**

1 Paravent  
2 Tabourets  
5 Cubes (35X35cm)

Le décor est acheminé avec une camionnette, merci de prévoir un stationnement sur le parking de la salle.

L'accès à la scène doit être proche du quai de déchargement.

### **Scène:**

Dimensions minimales : 6m d'ouverture, 4m de profondeur. Pas de hauteur Minimum.

**ATTENTION** : Spectacle nécessitant le noir complet.

La scène doit être à environ 50cm du sol au minimum, plate, recouverte de préférence avec un tapis de danse ou en bois/parquet, si la scène est en béton ou avec des aspérités merci de prévoir un tapis de danse.

1 entrée coulisse est nécessaire.

### **Son:**

Le système de diffusion doit être de qualité, adapté au site et à la jauge du public.  
Le système devra impérativement être installé, câblé et testé avant l'arrivée du technicien dans la salle.

À partir de 200 personnes :

2 DPA 4066  
2 Sennheiser SK2000  
1 Micro guitare acoustique sans fil

2 retours plateau jardin/cours

### **Lumières:**

**Le plan de feu est adaptable/modifiable en fonction du lieu, merci de prendre contact avec le régisseur lumière.**

Le plan de feu doit être installé et en parfait état de marche à l'arrivée des techniciens.

**LES CONSOLES SON ET LUMIÈRE DOIVENT ÊTRE COLLÉES L'UNE À L'AUTRE**

### **Durée d'installation:**

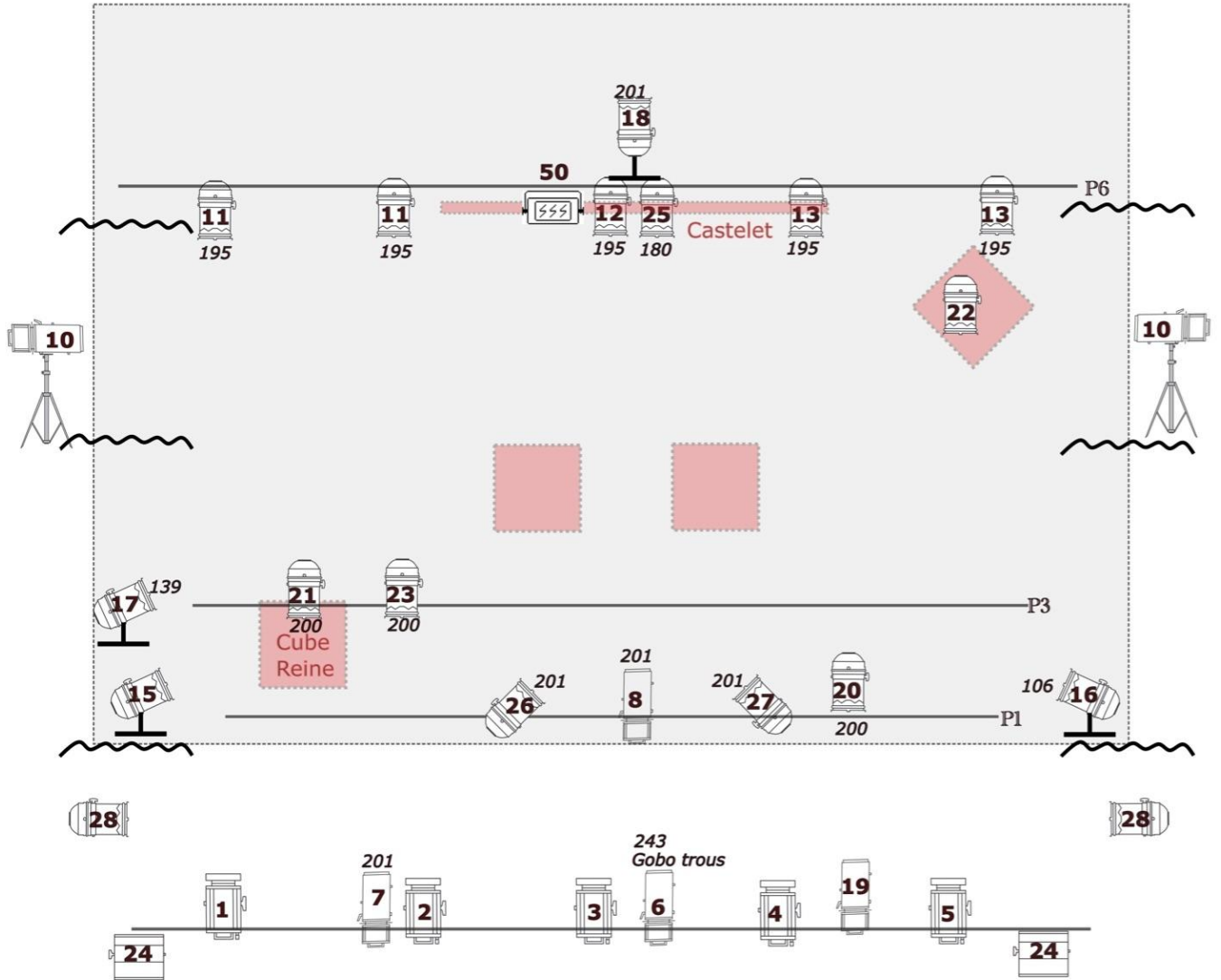
Prévoir 30min d'installation plateau + 3h de réglages lumières (+ 1h de réglages son pour les salles de plus de 200 personnes).







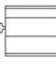


La durée d'installation est à titre indicatif, merci de prendre contact avec le régisseur général avant la signature du contrat pour toutes demandes spéciales.



# "Blanche Neige Voit Rouge"

## Plan de Feu - 01/2024



	PC		200	Filtre LeeFilter
	Découpe		15	Circuit
	PAR			Pied
	Lumière Public			Platine
			50	Strobe

Cie Les Réverbères

Contact Technique:

Arthur DESLANDES  
06 08 23 08 25  
arthur.deslandes.vernay@gmail.com